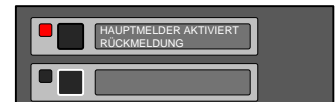


- 1
- 2
- 3
- 4
- 
- 
- 

**Brand wurde erkannt**  
Ein Melder wurde ausgelöst.



**Feuerwehr wurde gerufen**  
Sobald die Zentrale die Rückmeldung vom Hauptmelder erhält, gilt dies als erfolgreiche Alarmierung der Feuerwehr.



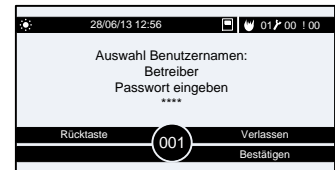
**Ort des Brandes**  
Im Display wird beschrieben, wo der Brand ausgelöst wurde.



**Signalgeber abschalten**  
Um die Signalgeber abzuschalten, müssen Sie die Taste „SIGNALGEBER AN/AUS“ betätigen.



**Benutzer auswählen**  
Nach der Betätigung von „Signalgeber An/Aus“ werden Sie aufgefordert, den Benutzer zu wählen.  
Drehen zum Auswählen. Drücken zum Bestätigen.



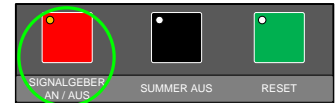
**Passwort eingeben**  
Nach der Wahl des Benutzer müssen Sie noch das Passwort eingeben.  
Drehen zum Auswählen. Drücken zum Bestätigen.



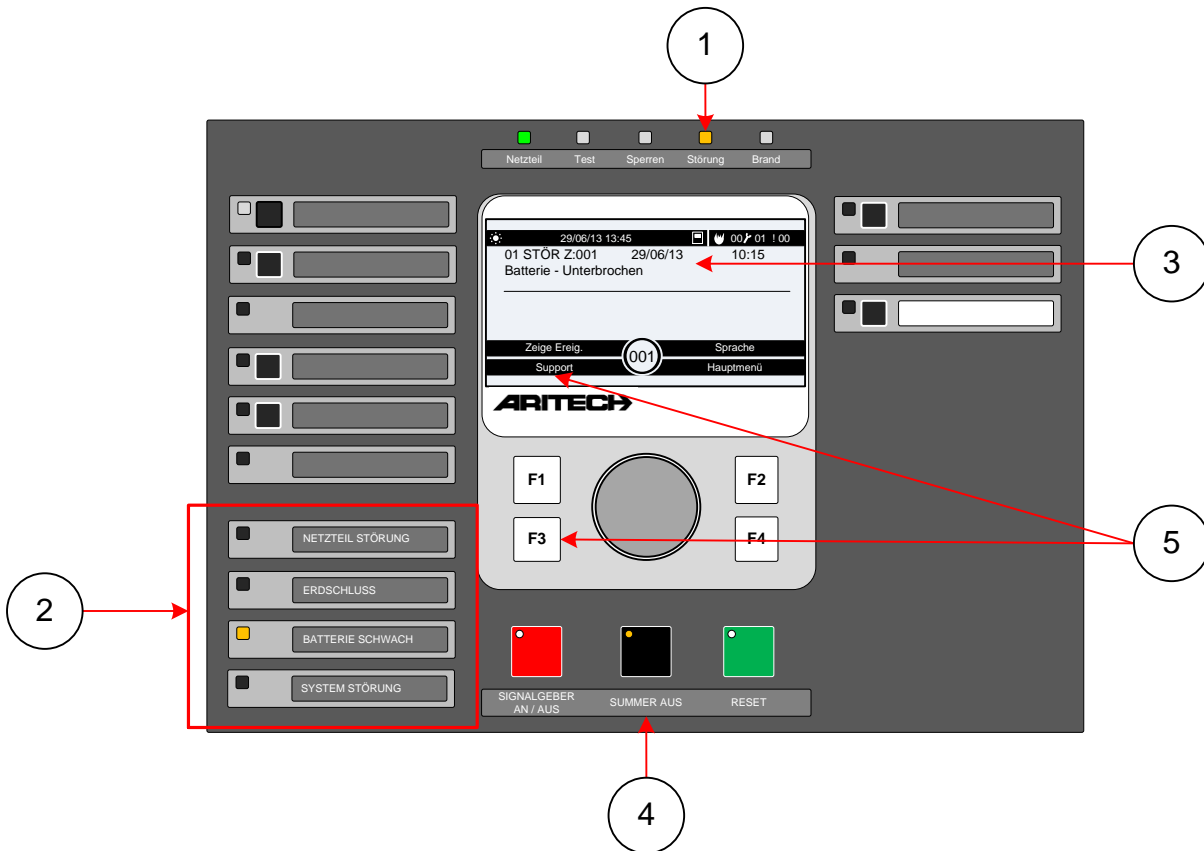
Benutzernamen:

Passwort:

**Signalgeber wieder einschalten**  
Um die Signalgeber wieder einzuschalten, müssen Sie die Taste „SIGNALGEBER AN/AUS“ erneut betätigen.

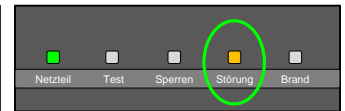


Reiter	Einsatzzweck	Revison	Name	Datum
Brandalarm	Einrichtung	1.0.0.2	Nikola Bogić	26.08.2016



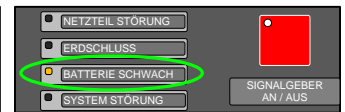
1

**Störung wurde erkannt**  
Wenn eine Störung erkannt wird, leuchtet diese LED.



2

**Störungsart**  
Hier erkennt man die Störungsart, die vorliegt.



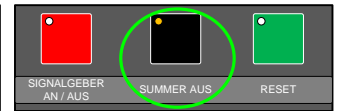
3

**Störungsbeschreibung**  
Im Display kann man ablesen, welche Störung genau anliegt.  
(Diese Information ist für Wartungsfirma/Errichter wichtig).



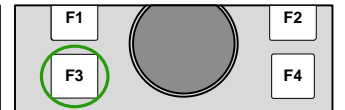
4

**Zentralensummer abschalten**  
Mit „SUMMER AUS“ wird der Summer abgeschaltet, die Gelbe LED an der Taste signalisiert, dass der Summer abgeschaltet worden ist.

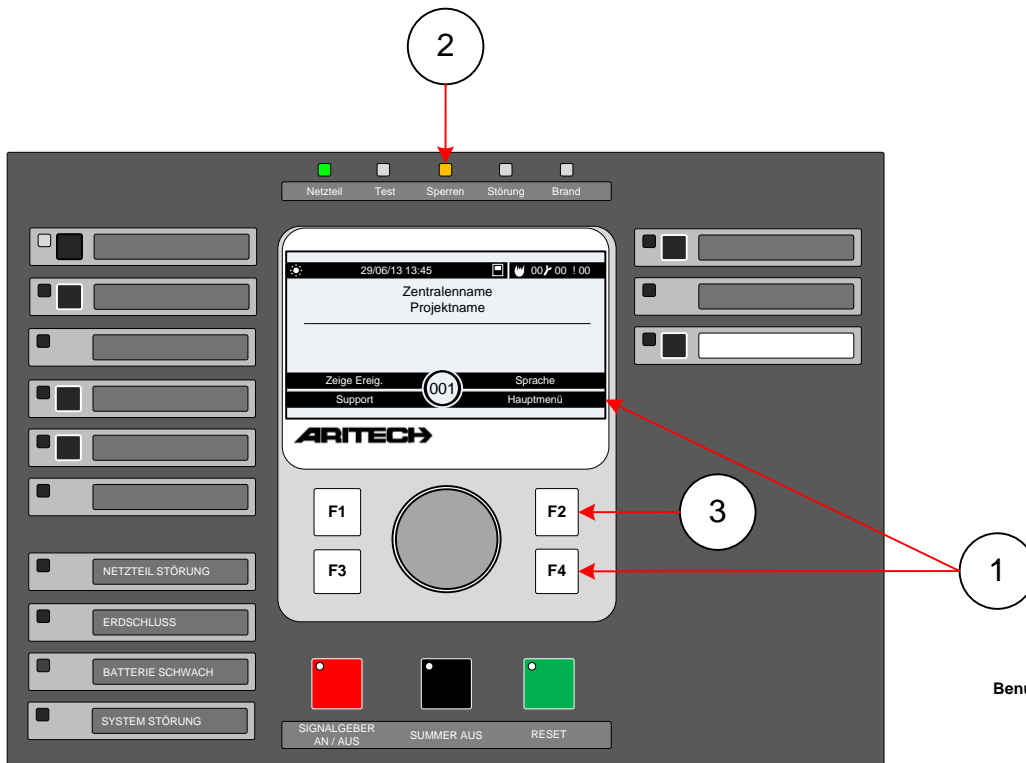


5

**Errichter/Wartungsfirma informieren**  
Durch betätigen der Taste „F3“ (Support), werden die Kontaktdaten Ihres Errichters bzw. Ihrer Wartungsfirma angezeigt, die Sie bei Störungen kontaktieren sollten.



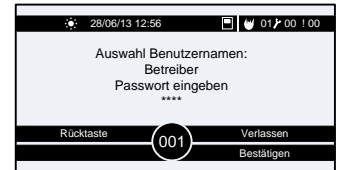
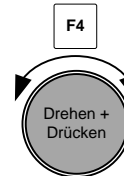
Reiter	Einsatzzweck	Revison	Name	Datum
Störung	Einrichtung	1.0.0.2	Nikola Bogić	26.08.2016



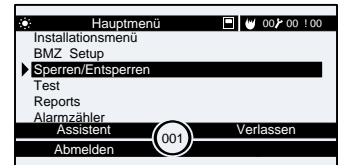
Benutzername:

Passwort:

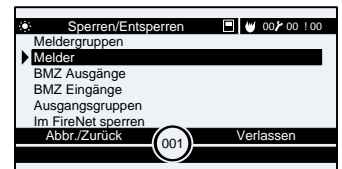
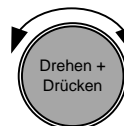
**1 Das Hauptmenü aufrufen**  
 Nach Betätigen der Taste „F4“ werden Sie aufgefordert Benutzername und Passwort einzugeben.  
 Drehen für Auswahl. Drücken für Bestätigen.



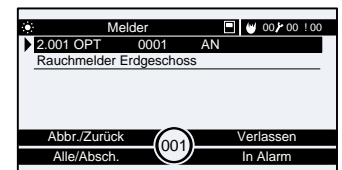
**Das Sperren- und Entsperrmenü auswählen**  
 Drehen zum hoch- und runterscrollen. Drücken zum Auswählen.



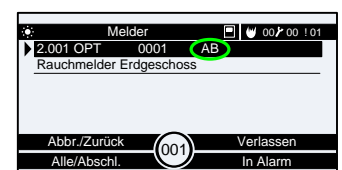
**Typ auswählen**  
 In diesem Menü wählen Sie den Typ aus, den Sie sperren möchten.  
 Zum Beispiel einen einzelnen Melder, eine Meldergruppe, Ausgänge usw.



**Element auswählen**  
 In diesem Menü wird das Element, zum Beispiel der gewünschte Melder, der gesperrt werden soll, ausgewählt.



**2 Erkennbare Auswirkung**  
 Die Anzeige „AN“ = Eingeschaltet ändert sich in „AB“ = Abgeschaltet.  
 Die LED „Sperren“ leuchtet jetzt gelb.



**3 Verlassen der Menüs**  
 Durch die Taste „F2“ verlassen Sie das Menü komplett und die Zentrale ist mit einem gesperrten Element betriebsbereit.



Reiter	Einsatzzweck	Revision	Name	Datum
MG sperren - Lokal	Einrichtung	1.0.0.4	Nikola Bogić	26.08.2016

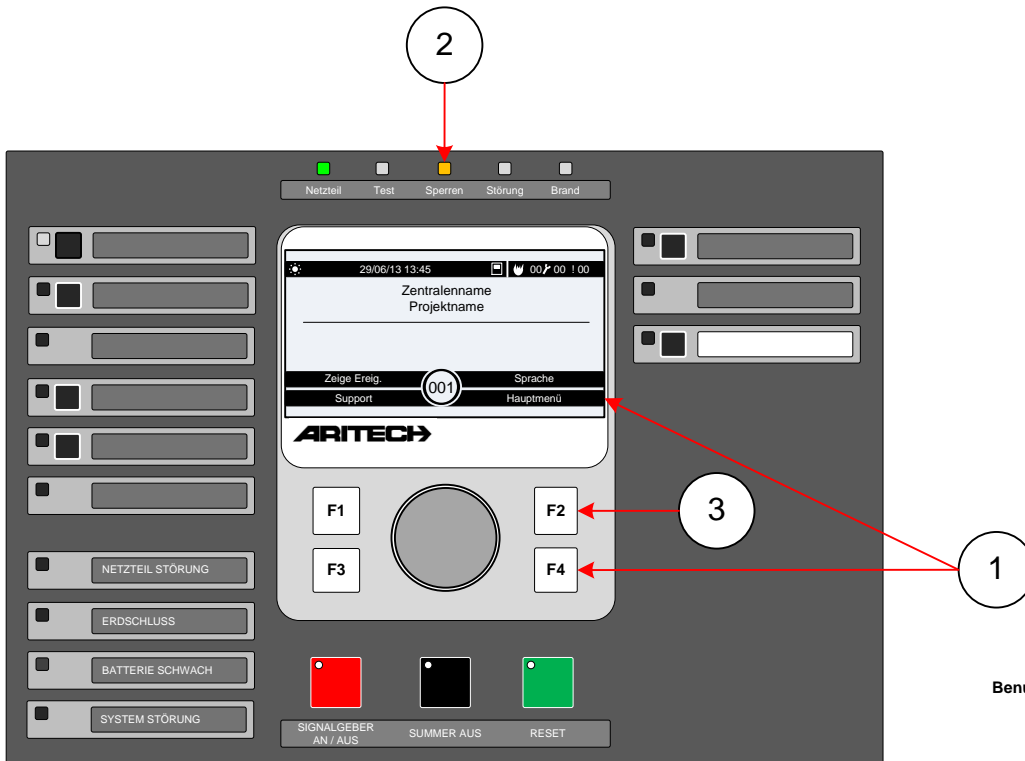


# Brandmeldezentrale

Sperrung am abgesetzten Bedienteil  
MG sperren - Global (FireNet)

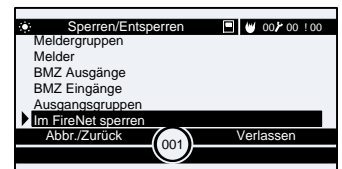
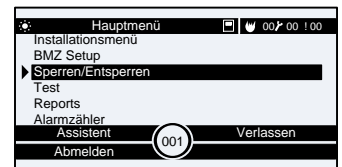
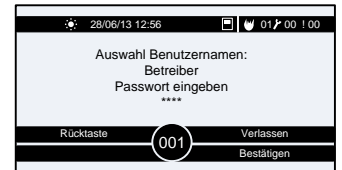


**UTC Fire & Security**  
A United Technologies Company



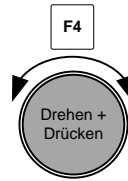
Benutzername:

Passwort:



1

**Das Hauptmenü aufrufen**  
Nach Betätigen der Taste „F4“ werden Sie aufgefordert Benutzername und Passwort einzugeben. Drehen für Auswahl. Drücken für Bestätigen.



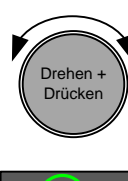
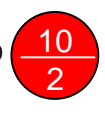
**Das Ab- und Einschaltmenü auswählen**  
Drehen zum hoch und runter Scrollen. Drücken zum Auswählen.



**Typ auswählen**  
In diesem Menü wählen Sie „Im FireNet sperren“ aus.



**Element auswählen**  
In diesem Menü wird das Element, zum Beispiel der gewünschte Melder ausgewählt (MG/MN). Komplette MG wird gesperrt bei MN =0  
Aktiv „Ja“ = Gesperrt  
Aktiv „Nein“ = Entsperrt



2

**Erkennbare Auswirkung**  
Die LED-Anzeige Sperren leuchtet. Wir erhalten einen weiteren Zustand. Dieser signalisiert die Sperrung.



3

**Verlassen der Menüs**  
Durch die Taste „F2“ verlassen Sie das Menü komplett und die Zentrale ist mit einem gesperrten Element betriebsbereit.



Reiter	Einsatzzweck	Revision	Name	Datum
MG sperren - Global (FireNet)	Einrichtung	1.0.0.8	Nikola Bogić	26.08.2016